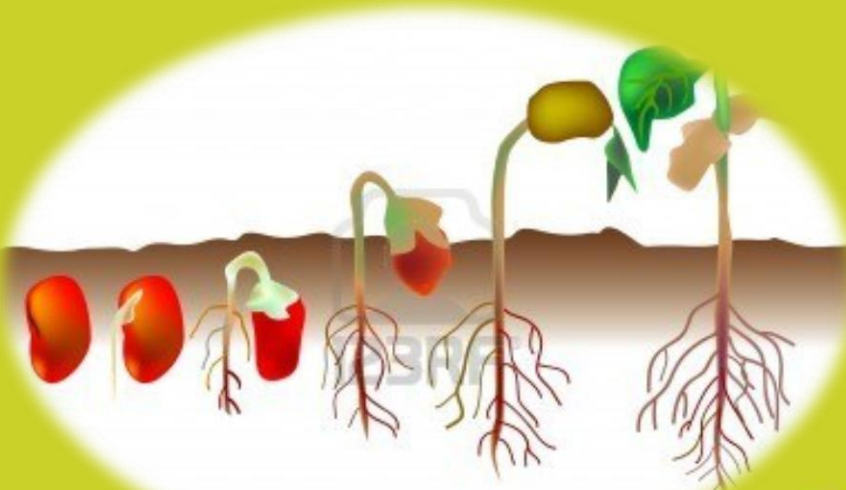


IBS Zaaien, poten en planten





Plaag of ziekte?

Plaag

- gebeurtenis waar veel mensen veel last van hebben, meestal veroorzaakt door kleine dieren.

Ziekte

- Ziekte is een schadelijke lichamelijke of psychische afwijking van een organisme (schimmels, virussen en bacteriën).

Parasiet

- dier of plantje dat leeft op en zich voedt ten koste van een ander organisme.

Onkruid

- Op een bepaalde plaats ongewenste plant. Deze ongewenste planten kunnen wild of verwilderd zijn.
- In principe kan elke plantensoort een onkruid zijn.

Veroorzakers van ziekten en plagen

PLAGEN

insecten



mijten



aaltjes



slakken



ratten en muizen



Ziekteverwekkers

Schimmels



Bacteriën

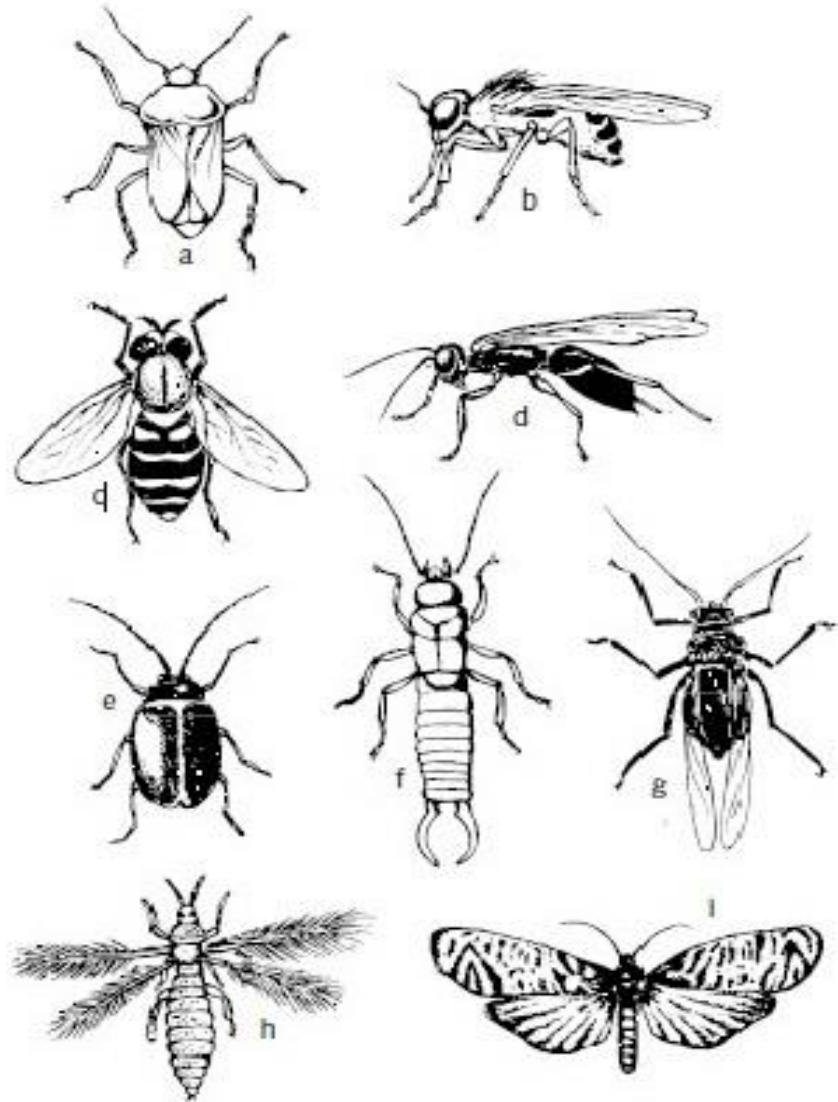


Virussen



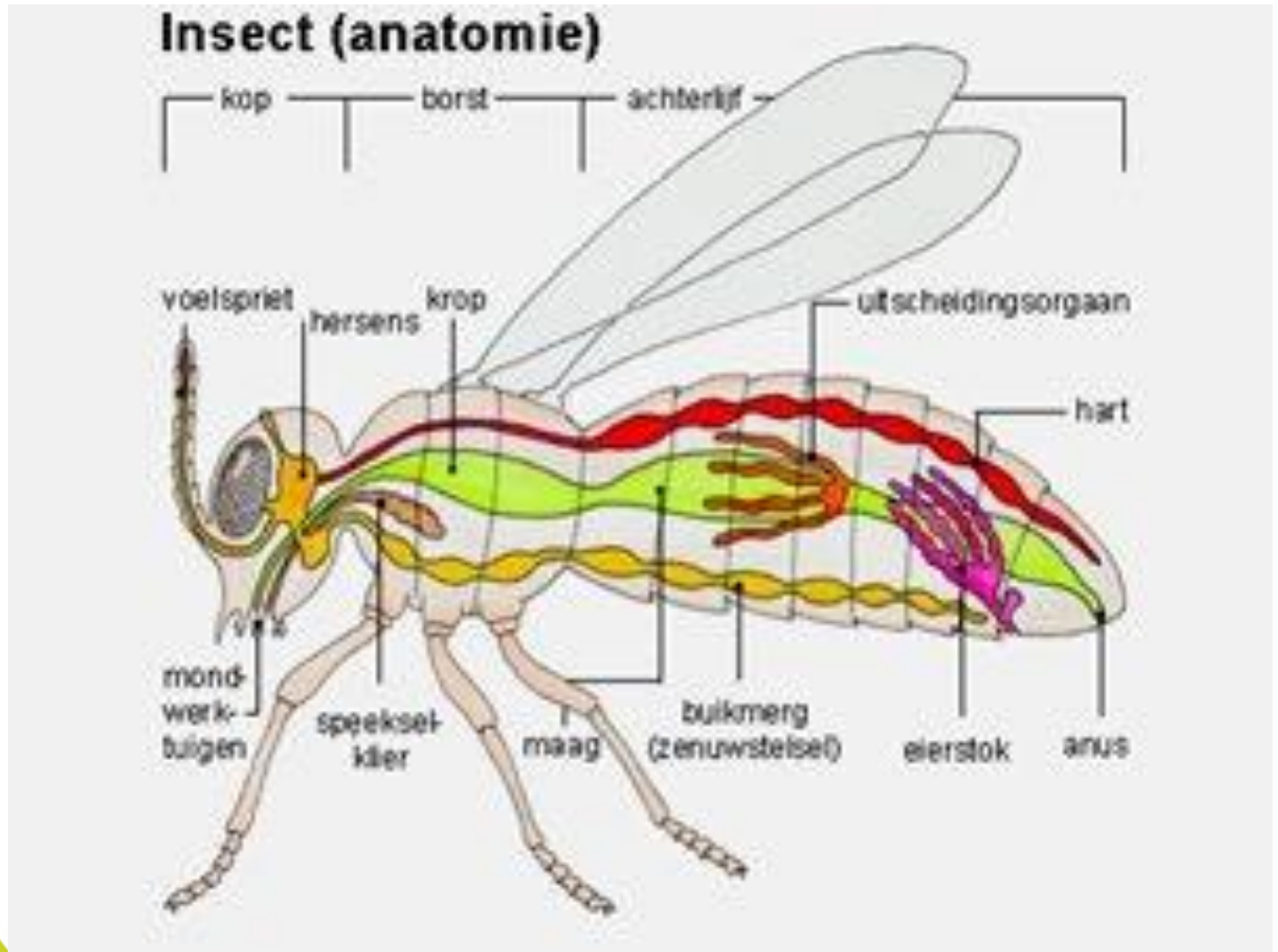
Insecten

- Van de 9 miljoen diersoorten op aarde behoort +/- 75 % procent tot de insecten
- Veel insecten zijn nuttig en een klein deel hiervan is schadelijk
- **Directe schade:** zuigschade, gewone vreterij, boren, mineren
- **Indirecte schade:** virusoverdracht en honingdauw (trekt roetdauwschimmels)



a	wants	d	slulpwesp	g	bladluis
b	mineervlieg	e	elzehaantje	h	trips
c	zweefvlieg	f	oorworm	i	fruitmot

Insecten





- **Coloradokever**
- **Aardrups** (larven nachtvlinders)
- **Ritnaald** (larven van kniptorren)
- **Engerlingen**



Vivipariteit / levendbarendheid bij bladluizen

- Bladluizen
- Dopluisen
- Schildluizen
- Wolluisen
- Wortelluisen



Emelten





**Vragen over
insecten!**

- Géén insecten maar de spinachtigen.
 - Het lichaam bestaat uit slechts twee delen: kop en achterlijf
 - Mijten maken géén spinsel, spintmijten wèl
 - **De spintmijt** is klein ($< 0,5$ mm), groenachtig geel tot rood met 2 donkere vlekken op de flanken.
 - **Schaade:** kleine wit tot geelachtige vlekjes, later bruin gevolgd door bladval. Knoppen en bloemen worden misvormd en verkleurd.
- ☐ **Bestrijding**
- **Spint:** Chemisch - herhaald spuiten met acariciden en biologische bestrijding met roofmijten en galmuggen.



Rupsen (Lepidoptera)

- Rupsen zijn **larven** van dag- en nachtvlinders (**motten**)
- ☐ **Waarnemen**
 - UW vanglampen en feromoonvallen
 - Venster- en of skeletvraat aan de bladeren
- ☐ **Bestrijding**
 - Chemische bestrijding
 - Biologische bestrijding met bijv. *Bacillus thuringiensis*
- ☐ **Kenmerkend:**
 - 200 – 1000 eitjes



Rupsen voorbeeld: Buxusmot



Muizenschade



Aaltjes (Nematoden)

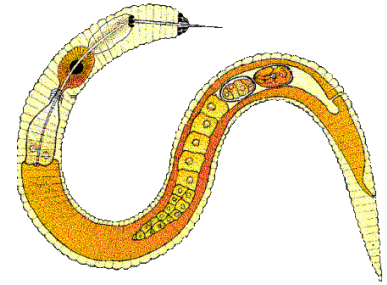
- Kleine, kleurloze wormpjes, nauwelijks zichtbaar (1 mm)
- 15.000 aaltjessoorten (**saprofage**; **plantparasitaire**)
- **Plantparasitaire** aaltjes hebben een **mondstekel** vooraan in de kop, waarmee ze plantencellen kunnen aanprikken.

Indeling:

1. Wortellesieaaltjes
2. Wortelknobbelaaltje
3. Bladaaltjes

Waarnemen

- Minimaal een loep nodig om ze goed zichtbaar te maken
- **Bodemmoetheid** - pleksgewijze slechte groei van planten



Slakken

- Belangrijke groepen zijn de **naaktslakken** en de **huisjesslakken**
- **Grauwe veldslak**
 - De meest voorkomende en meest schadelijke naaktslak
 - Kan ca. 500 eieren afzetten
 - Vooral te vinden in een vochtige omgeving
 - Erg gevoelig voor uitdroging (bestaan voor 95 % uit water)
 - Vreten bij voorkeur aan jonge scheuten en bladeren
 - Herkenning: slijmsporen en vraatplekken





Vragen over plagen?!